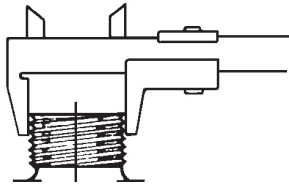


Identifieringstabell för gängor

Utvändig gänga



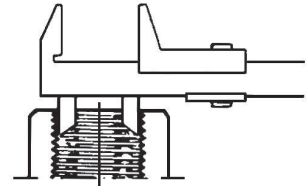
Mät utvändig eller invändig diameter på gängan och avläs tabellen.

Vid tveksamma fall, räkna antalet gängor per tum eller gängstigningen på 1 varv.

(GPT = gängor per tum)

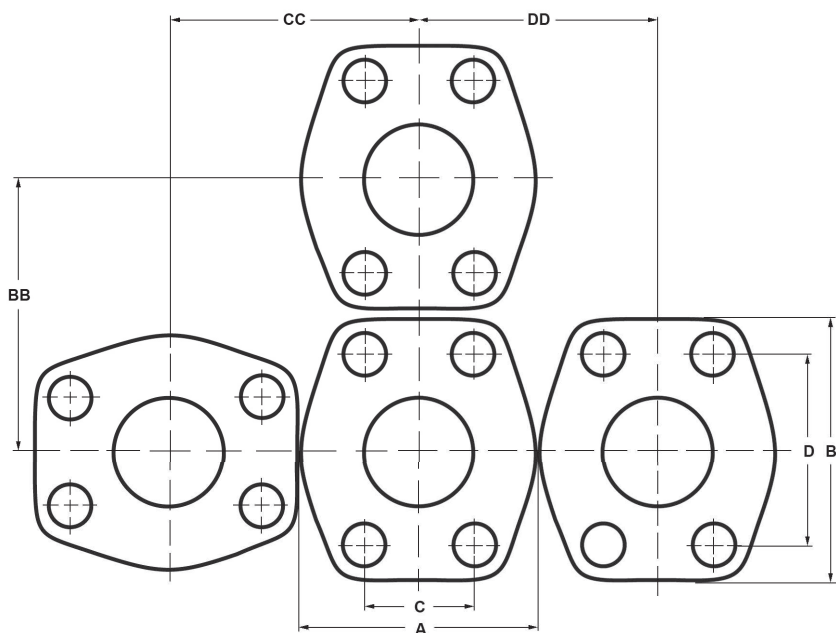
(x1,5 = gängstigning i mm på 1 varv)

Invändig gänga



Utv. diam mm	Stigning	G R	Metrisk	ORFS/ UNF JIC/UNF	NPTF NPSM	Inv.diam mm
9,3-9,7	28 GPT	1/8"				8,5-8,9
9,3-9,7	29 GPT				1/8"	8,5-8,9
9,7-9,9	x 1,5		M 10 x 1,5			8,2-8,6
10,9-11,1	20 GPT			7/16"-20		9,7-10,0
11,6-11,9	x 1,5		M 12 x 1,5			10,2-10,6
12,4-12,7	20 GPT			1/2"-20		11,3-11,6
12,9-13,1	19 GPT	1/4"				11,4-11,9
12,9-13,1	18 GPT				1/4"	11,4-11,9
13,6-13,9	x 1,5		M 14x1,5			12,2-12,6
14,0-14,25	18 GPT			9/16"-18		12,7-13,0
15,6-15,9	x 1,5		M 16x1,5			14,2-14,6
16,3-16,6	19 GPT	3/8"				14,9-15,4
16,3-16,6	18 GPT				3/8"	14,9-15,4
17,2-17,5	16 GPT			11/16"-16		15,8-16,0
17,6-17,9	x 1,5		M 18x1,5			16,2-16,6
18,7-19,0	16 GPT			3/4"-16		17,3-17,6
19,6-19,9	x 1,5		M 20x1,5			18,2-18,6
20,5-20,7	16 GPT			13/16"-16		18,8-19,3
20,5-20,9	14 GPT	1/2"			1/2"	18,6-19,0
21,6-21,9	x 1,5		M 22x1,5			20,2-20,6
22,0-22,2	14 GPT			7/8"-14		20,2-20,5
22,6-22,9	14 GPT	5/8"			5/8"	20,6-21,0
23,6-23,9	x 1,5		M 24x1,5			22,2-22,6
25,1-25,4	14 GPT			1"-14		23,6-23,8
25,6-25,9	x 1,5		M 26x1,5			24,2-24,6
26,1-26,4	14 GPT	3/4"			3/4"	24,1-24,5
26,6-26,9	12 GPT			1 1/16"-12		24,3-24,7
29,6-29,9	x 2		M 30x2			27,4-27,8
29,8-30,1	12 GPT			1 3/16"-12		27,6-27,9
29,6-29,9	x 1,5		M 30x1,5			28,2-28,6
31,6-31,9	x 2		M 32x2			29,4-29,9
33,0-33,2	11 GPT	1"				30,3-30,8
33,0-33,3	12 GPT			1 5/16"-12		30,8-31,2
32,9-33,4	11,5 GPT				1"	30,3-30,8
35,6-35,9	x 2		M 36x2			33,4-33,8
36,1-36,4	12 GPT			1 7/16"-12		34,4-34,7
37,6-37,9	x 1,5		M 38x1,5			36,2-36,6
40,9-41,2	12 GPT			1 5/8"-12		38,7-39,1
41,6-41,9	x 2		M 42x2			39,4-39,8
41,5-41,9	11 GPT	1 1/4"				39,0-39,5
41,4-42,0	11 GPT				1 1/4"	39,2-39,6
42,5-42,7	16 GPT			1 11/16"-16		40,7-41,0
44,6-44,9	x 2		M 45x2			42,4-42,8
44,6-44,9	x 1,5		M 45x1,5			43,2-43,6
47,3-47,6	12 GPT			1 7/8"-14		45,1-45,5
47,4-47,8	11 GPT	1 1/2"				44,8-45,3
47,3-47,9	11,5 GPT				1 1/2"	45,1-45,5
51,6-51,9	x 2		M 52x2			49,4-49,6
51,6-51,9	x 1,5		M 52x1,5			50,2-50,6
59,2-59,6	11 GPT	2"				56,2-56,6
63,1-63,4	12 GPT			2"-12		61,1-61,4

Identiferingstabell för flänsar



Tryckklass	Ansl. stl.	A	B	C ± 0,2	D ± 0,2	BB min	CC min	DD min
Standard Kod 61 (3000 psi)	1/2"	46	54	17,5	38,1	56	52	49
	3/4"	52	65	22,2	47,6	68	61	55
	1"	59	70	26,2	52,4	72	67	61
	1 1/4"	73	79	30,2	58,7	82	78	75
	1 1/2"	83	94	35,7	69,9	96	90	85
	2"	97	102	42,9	77,8	104	102	99
	2 1/2"	109	114	50,8	88,9	117	114	111
	3"	131	135	61,9	106,4	137	136	133
	3 1/2"	140	152	69,9	120,6	155	149	142
4"	152	162	77,8	130,2	165	160	154	
Högtryck Kod 62 (6000 psi)	1/2"	48	56	18,2	40,5	59	56	53
	3/4"	60	71	23,8	50,8	75	70	66
	1"	70	81	27,8	57,2	84	80	75
	1 1/4"	78	95	31,8	66,7	99	90	83
	1 1/2"	95	113	36,5	79,4	116	108	101
	2"	114	133	44,5	96,8	137	128	120